



INTERIEUR NO.253 IM ARP-MUSEUM

Nic Herbst

Verwalter der Rheinromantik



Zu entdecken gibt es bei atemberaubendem Blick auf Rhein und Siebengebirge im „interieur no. 253“ so manches fürs Auge und Gaumen. Der ehemalige Wartesaal der 1. Klasse im Remagener Bahnhof Rolandseck aus dem 19. Jahrhundert ist heute ein festliches, loftartiges Restaurant mit gigantischen Kronleuchtern und unverputzter Stuckdecke sowie eine poppige Weinbar mit leuchtenden Sitzbänken und bunten Fensterflächen. Verantwortlich für das besonders gelungene Weinangebot und die hochwertige Küche mit welt offenem Flair ist der Profi-Gastronom und passionierte Winzer Nic Herbst. Der Ort für genussvolle Auszeiten ist ein Juwel der WeinPlaces-Familie.

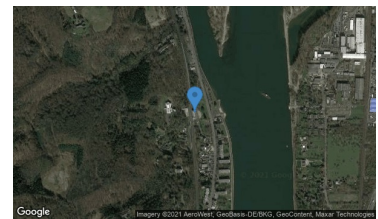
INTERIEUR NO.253 IM ARP-MUSEUM

Hans-Arp-Allee 1
53424 Remagen-Rolandseck

Tel.: 02228 911111
info@interieur-no253.de
www.interieur-no253.de
f Unsere Facebook Seite
@

Unsere Instagram Seite

Öffnungszeiten:
Di - Sa 11.00 bis 0.00 Uhr
So 10.00 bis 0.00 Uhr
Mo Ruhetag



📍 Routenplaner

Bildquellen:

Nic Herbst, Weinpersönlichkeit des interieur no. 253, Remagen-Rolandseck: Sabine Walczuch; interieur no. 253, Remagen-Rolandseck - Abb. 002: Sabine Walczuch; interieur no. 253, Remagen-Rolandseck - Abb. 003: Sabine Walczuch; interieur no. 253, Remagen-Rolandseck - Abb. 004: Sabine Walczuch; interieur no. 253, Remagen-Rolandseck - Abb. 005: Sabine Walczuch; interieur no. 253, Remagen-Rolandseck - Abb. 006: Sabine Walczuch; interieur no. 253, Remagen-Rolandseck - Abb. 007: Sabine Walczuch; interieur no. 253, Remagen-Rolandseck - Abb. 008: Sabine Walczuch; interieur no. 253, Remagen-Rolandseck - Abb. 009: Sabine Walczuch; Nic Herbst, Weinpersönlichkeit des interieur no. 253, Remagen-Rolandseck: Sabine Walczuch; interieur no. 253, Remagen-Rolandseck: Sabine Walczuch;